



BỘ THÔNG TIN VÀ TRUYỀN THÔNG



HƯỚNG DẪN SỬ DỤNG HỆ THỐNG DASHBOARD & THEO DÕI CHỈ SỐ PHÁT TRIỂN NGÀNH TTTT

NỘI DUNG CHÍNH



1. Giới thiệu một số định nghĩa cơ bản
2. Hướng dẫn sử dụng
3. Giải đáp thắc mắc

Tài liệu đào tạo khai thác hệ thống dành cho chuyên viên và lãnh đạo

PHẦN 1

GIỚI THIỆU MỘT SỐ ĐỊNH NGHĨA

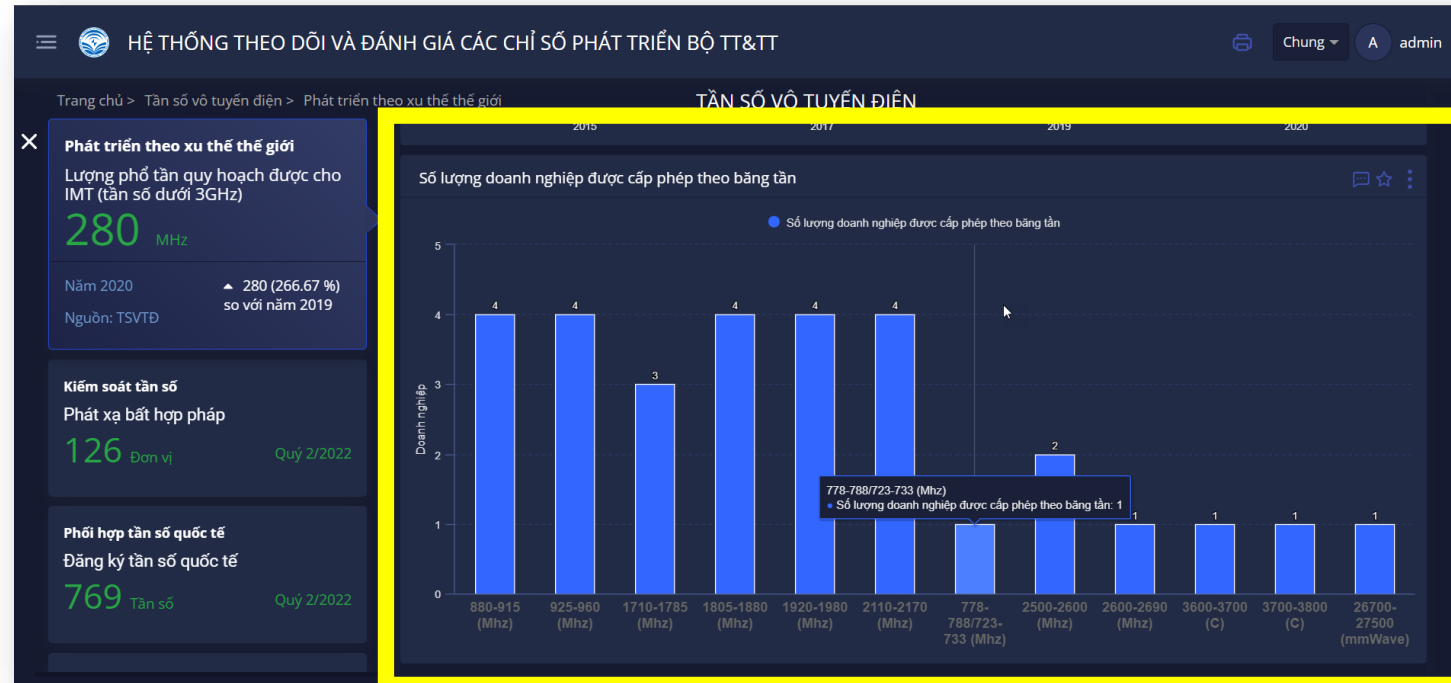
“Giúp người nghe hiểu được các định nghĩa trước khi sử dụng phần mềm”

MỘT SỐ ĐỊNH NGHĨA CƠ BẢN



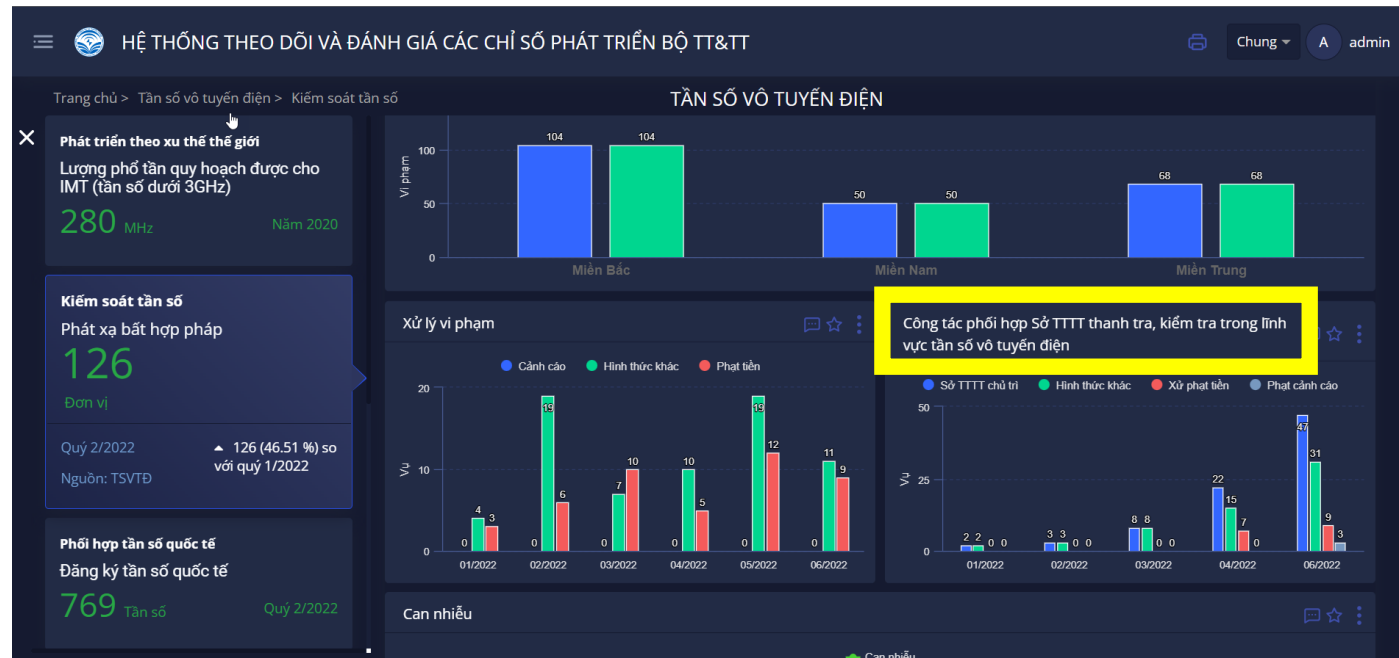
Dashboard: Giao diện số hiển thị số liệu của đơn vị dưới dạng biểu đồ trực quan

MỘT SỐ ĐỊNH NGHĨA CƠ BẢN



Biểu đồ là đồ họa hiển thị dữ liệu số trong một bố trí nhỏ gọn, trực quan và cho thấy các mối quan hệ dữ liệu thiết yếu.

MỘT SỐ ĐỊNH NGHĨA CƠ BẢN



Chỉ tiêu là mức quy định phải đạt tới trong kế hoạch, chỉ tiêu được gắn với các hoạt động nhất định, chẳng hạn như chỉ tiêu doanh thu, đây là việc đề ra ngưỡng doanh thu phải đạt tới

PHẦN 2

HƯỚNG DẪN SỬ DỤNG

THÀNH PHẦN NGƯỜI DÙNG



1. Lãnh đạo Bộ, Vụ, Cục

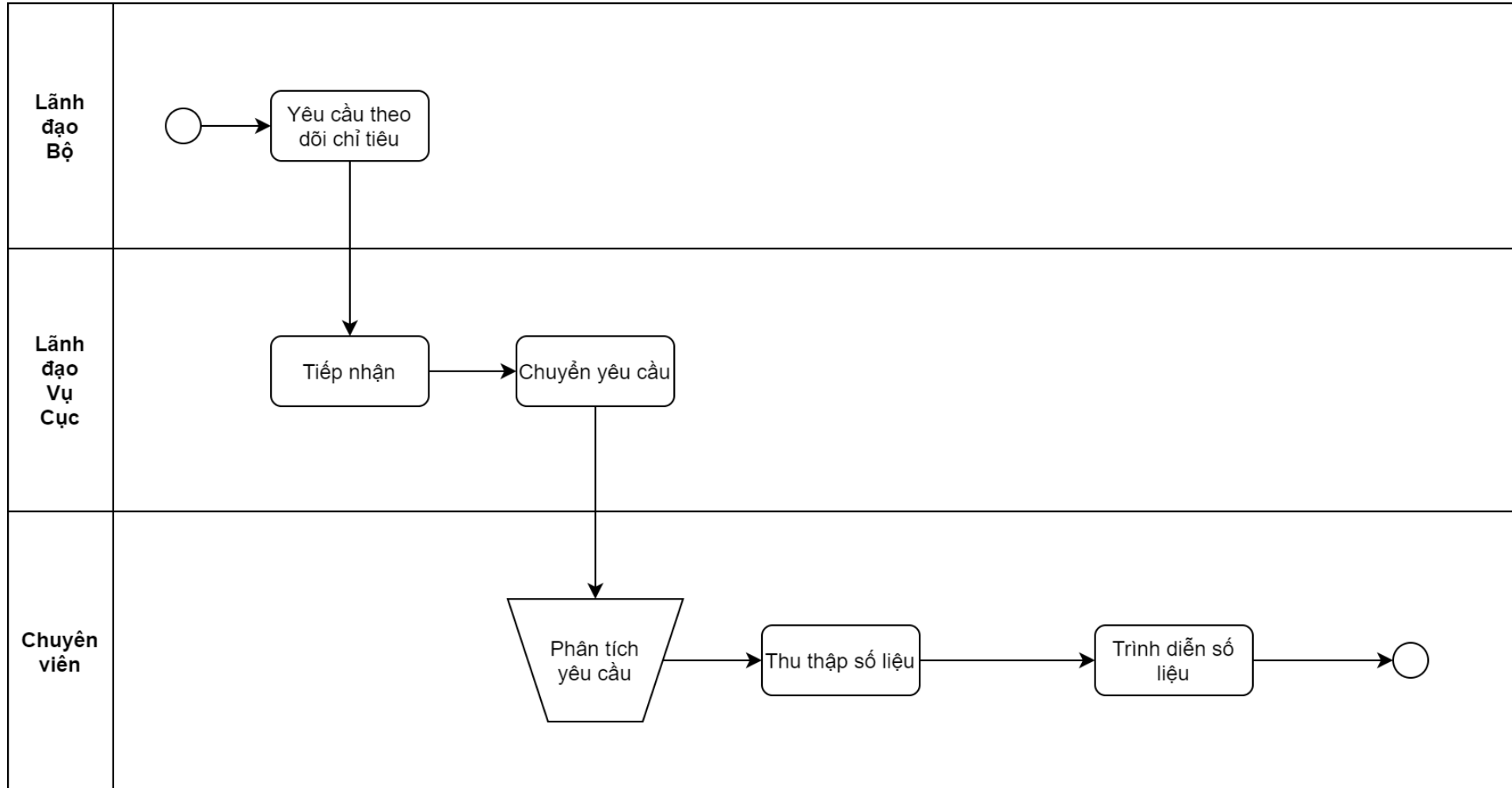
- Theo dõi chỉ tiêu, phê duyệt số liệu

2. Chuyên viên

- Thu thập số liệu, tích hợp số liệu, phân tích và vẽ biểu đồ

Mỗi thành phần người dùng đều có vai trò quan trọng trong việc đảm bảo tính chính xác, tin cậy của dữ liệu trên hệ thống.

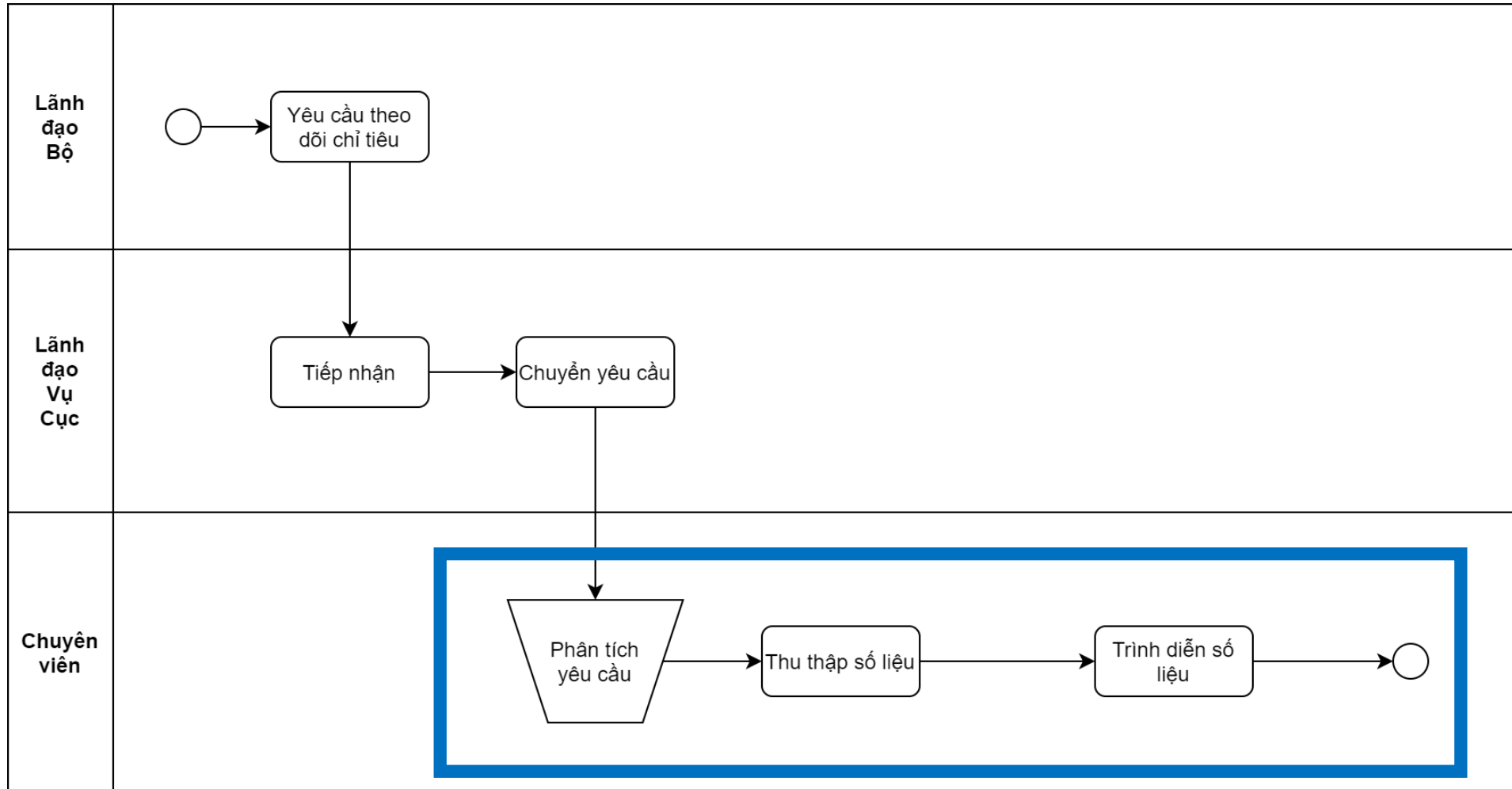
QUY TRÌNH





HƯỚNG DẪN VAI TRÒ CHUYÊN VIÊN

CHUYÊN VIÊN



CÁC BƯỚC THỰC HIỆN CỦA CHUYÊN VIÊN

Hệ thống đo
lượng, CSDL
đơn vị



Báo cáo



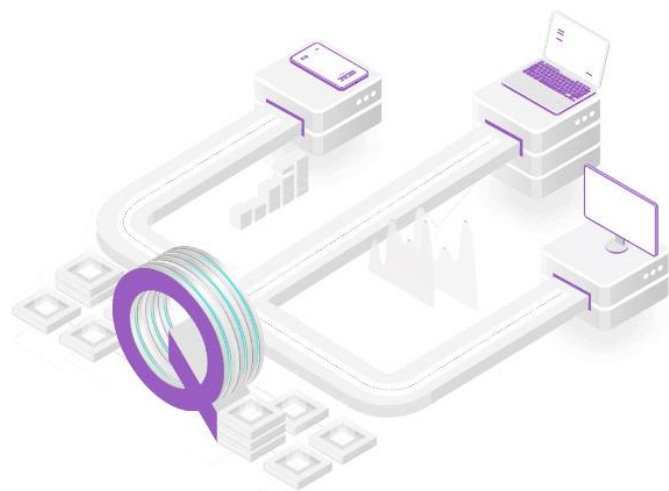
Thu thập
số liệu

Tạo chỉ
tiêu

Tổng hợp số
liệu

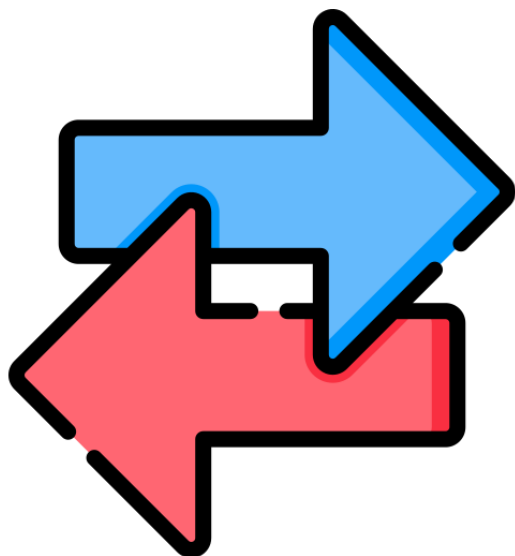
Trực quan hóa dưới
dạng biểu đồ

BƯỚC 1: THU THẬP SỐ LIỆU



- 1. Tích hợp nguồn CSDL có sẵn**
- 2. Thu thập dữ liệu qua phần mềm Báo cáo**

TÍCH HỢP SỐ LIỆU



Tùy theo hệ thống để lựa chọn phương án tích hợp phù hợp. 2 phương án đang được sử dụng:

- 1. Hệ thống dashboard cung cấp đầu chờ, các hệ thống của đơn vị gửi số liệu.**
- 2. Hệ thống đơn vị mở dữ liệu, hệ thống dashboard chủ động lấy**

Kỹ thuật viên của hệ thống dashboard, quản trị viên của hệ thống các đơn vị sẽ thống nhất dữ liệu sẽ được đồng bộ (định dạng, tần suất, ...)

THU THẬP DỮ LIỆU BẰNG PHẦN MỀM BÁO CÁO

1

Thiết kế báo cáo

Admin xây dựng biểu mẫu, mẫu báo cáo (template) của ngành/lĩnh vực theo quy chuẩn & danh mục chỉ tiêu

2

Giao báo cáo

Admin giao việc cho các đơn vị thực hiện báo cáo theo kỳ, thời gian cần báo cáo với biểu mẫu đã tạo

3

Thực hiện báo cáo

Các đơn vị nhập liệu, hoàn thiện biểu mẫu theo yêu cầu về thời gian báo cáo và trình cấp trên phê duyệt

4

Phê duyệt báo cáo

Quản lý xem báo cáo và phê duyệt báo cáo hoặc yêu cầu đơn vị chỉnh sửa nếu chưa đáp ứng tiêu chuẩn

5

Chỉnh sửa báo cáo

Đơn vị có yêu cầu được chỉnh sửa hoặc bị yêu cầu chỉnh sửa từ quản lý. Lịch sử của quy trình thực hiện đều được lưu.

6

Phê duyệt chỉnh sửa

Quản lý xem báo cáo và phê duyệt hoặc tiếp tục yêu cầu chỉnh sửa cho đến khi đạt. Các trạng thái đều được lưu.

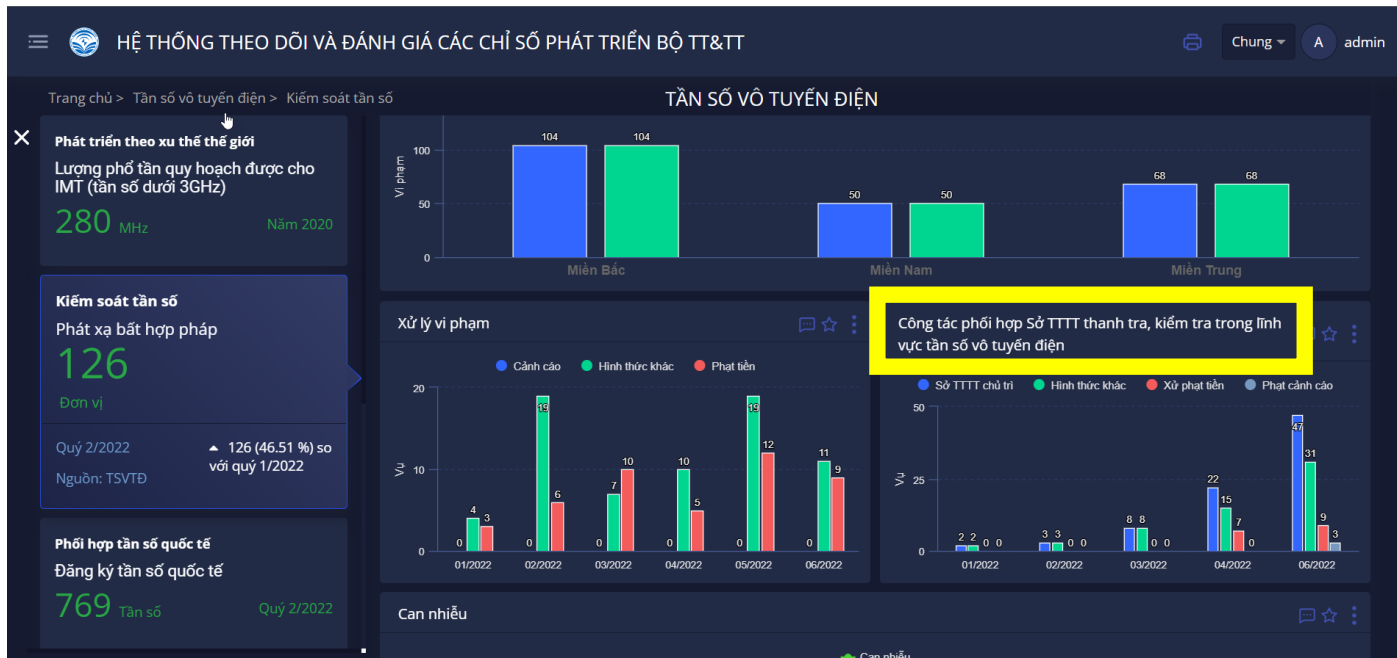


THAO TÁC TRÊN PHẦN MỀM BÁO CÁO



BƯỚC 2: KHAI BÁO CHỈ TIÊU

ĐỊNH NGHĨA CHỈ TIÊU



Chỉ tiêu là mức quy định phải đạt tới trong kế hoạch, chỉ tiêu được gắn với các hoạt động nhất định, chẳng hạn như chỉ tiêu doanh thu, đây là việc đề ra ngưỡng doanh thu phải đạt tới

MÀN HÌNH KHAI BÁO CHỈ TIÊU

Cập nhật chỉ tiêu

ID chỉ tiêu *	Mã chỉ tiêu *	Tên chỉ tiêu *
20228	DOANH_THU_BUU_CHINH	Doanh thu bưu chính
Tên hiển thị *	Loại chỉ tiêu *	Đơn vị tính *
Doanh thu bưu chính	Gốc × ▾	Tỷ đồng × ▾
Đơn vị hiển thị *	Tỷ lệ *	Lĩnh vực *
Tỷ đồng × ▾	1	Báo cáo chính phủ × ▾
Chỉ tiêu gốc	Công thức giặt cấp đơn vị	Công thức lũy kế
▾	SUM × ▾	SUM × ▾
Công thức tính quý	Công thức tính năm	Nhóm chỉ tiêu *
SUM × ▾	SUM × ▾	Chỉ tiêu Báo cáo chính phủ × ▾
Loại ngưỡng đánh giá *	Loại kế hoạch *	Nguồn số liệu *
Tích cực × ▾	Giữ nguyên × ▾	Văn phòng Bộ



THAO TÁC KHAI BÁO CHỈ TIÊU TRÊN PHẦN MỀM



BƯỚC 3: TỔNG HỢP SỐ LIỆU

TỔNG HỢP SỐ LIỆU

**DỮ LIỆU NGUỒN
(GỐC)**

Loại hình	Tháng 1	Tháng 2	Tháng 3	Tháng 4
Xuất khẩu	126	232	134	156
Nhập khẩu	110	200	100	144

CÔNG THỨC

CÁN CÂN THƯƠNG MẠI = GIÁ TRỊ XUẤT KHẨU - GIÁ TRỊ NHẬP KHẨU

**DỮ LIỆU
TỔNG HỢP**

	Tháng 1	Tháng 2	Tháng 3	Tháng 4
Cán cân thương mại	126	232	134	156



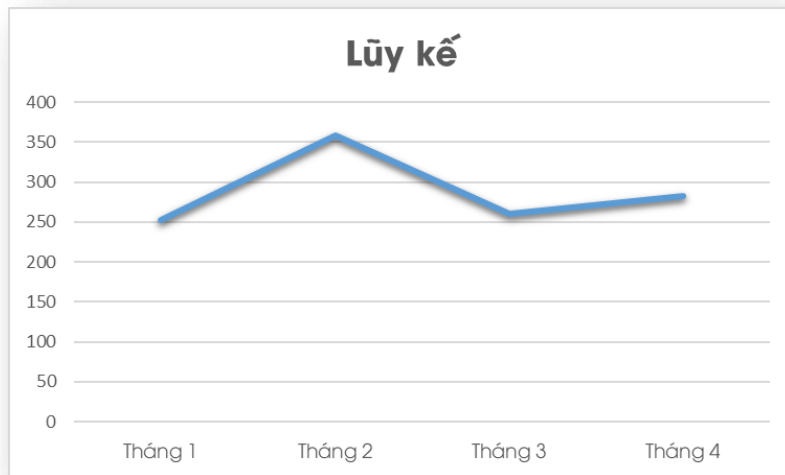
THAO TÁC TỔNG HỢP TRÊN PHẦN MỀM



VỀ BIỂU ĐỒ

VẼ BIỂU ĐỒ

	Tháng 1	Tháng 2	Tháng 3	Tháng 4
Cán cân thương mại	126	232	134	156





THAO TÁC VẼ BIỂU ĐỒ TRÊN PHẦN MỀM

CÁC BƯỚC THỰC HIỆN CỦA CHUYÊN VIÊN (NHẮC LẠY)

Hệ thống đo
lượng, CSDL
đơn vị



Báo cáo



Thu thập
số liệu

Tạo chỉ
tiêu

Tổng hợp chỉ
tiêu

Trực quan hóa dưới
dạng biểu đồ



HƯỚNG DẪN VAI TRÒ LÃNH ĐẠO

CHỨC NĂNG LÃNH ĐẠO SỬ DỤNG



THEO DÕI



**PHÊ DUYỆT
SỐ LIỆU**



GỬI CẢNH BÁO



HƯỚNG DẪN SỬ DỤNG DASHBOARD ĐỂ THEO DÕI

DASHBOARD LÀ GÌ?



Dashboard: Giao diện số hiển thị số liệu của đơn vị dưới dạng biểu đồ trực quan



THAO TÁC SỬ DỤNG DASHBOARD TRÊN PHẦN MỀM



HƯỚNG DẪN PHÊ DUYỆT SỐ LIỆU

PHẦN MỀM BÁO CÁO

1

Thiết kế báo cáo

Admin xây dựng biểu mẫu, mẫu báo cáo (template) của ngành/lĩnh vực theo quy chuẩn & danh mục chỉ tiêu

2

Giao báo cáo

Admin giao việc cho các đơn vị thực hiện báo cáo theo kỳ, thời gian cần báo cáo với biểu mẫu đã tạo

3

Thực hiện báo cáo

Các đơn vị nhập liệu, hoàn thiện biểu mẫu theo yêu cầu về thời gian báo cáo và trình cấp trên phê duyệt

4

Phê duyệt báo cáo

Quản lý xem báo cáo và phê duyệt báo cáo hoặc yêu cầu đơn vị chỉnh sửa nếu chưa đáp ứng tiêu chuẩn

5

Chỉnh sửa báo cáo

Đơn vị có yêu cầu được chỉnh sửa hoặc bị yêu cầu chỉnh sửa từ quản lý. Lịch sử của quy trình thực hiện đều được lưu.

6

Phê duyệt chỉnh sửa

Quản lý xem báo cáo và phê duyệt hoặc tiếp tục yêu cầu chỉnh sửa cho đến khi đạt. Các trạng thái đều được lưu.



THAO TÁC PHÊ DUYỆT TRÊN PHẦN MỀM



HƯỚNG DẪN CHỨC NĂNG GỬI CẢNH BÁO

CHỨC NĂNG GỬI CẢNH BÁO

Gửi cảnh báo điều hành

Nội dung chỉ đạo

Cần so sánh rõ ràng hơn

Hình ảnh biểu đồ

II. Lĩnh vực Bưu chính

Doanh thu lũy kế lĩnh vực Bưu chính

Tháng	Doanh thu lũy kế (Tỷ đồng)
01/2022	4.100
02/2022	7.700
03/2022	12.300
04/2022	17.000
05/2022	21.750
06/2022	26.650
07/2022	31.550

Người dùng nhận cảnh báo

Tìm kiếm

- bhphuong
- lanhdaobo
- lant1

phuongntm26 x bhphuong x lanhdaobo x

GỬI **HỦY**

Giao diện gửi cảnh báo



THAO TÁC GỬI CẢNH BÁO TRÊN PHẦN MỀM

PHẦN 3

GIẢI ĐÁP THẮC MẮC

TRÂN TRỌNG CẢM ƠN